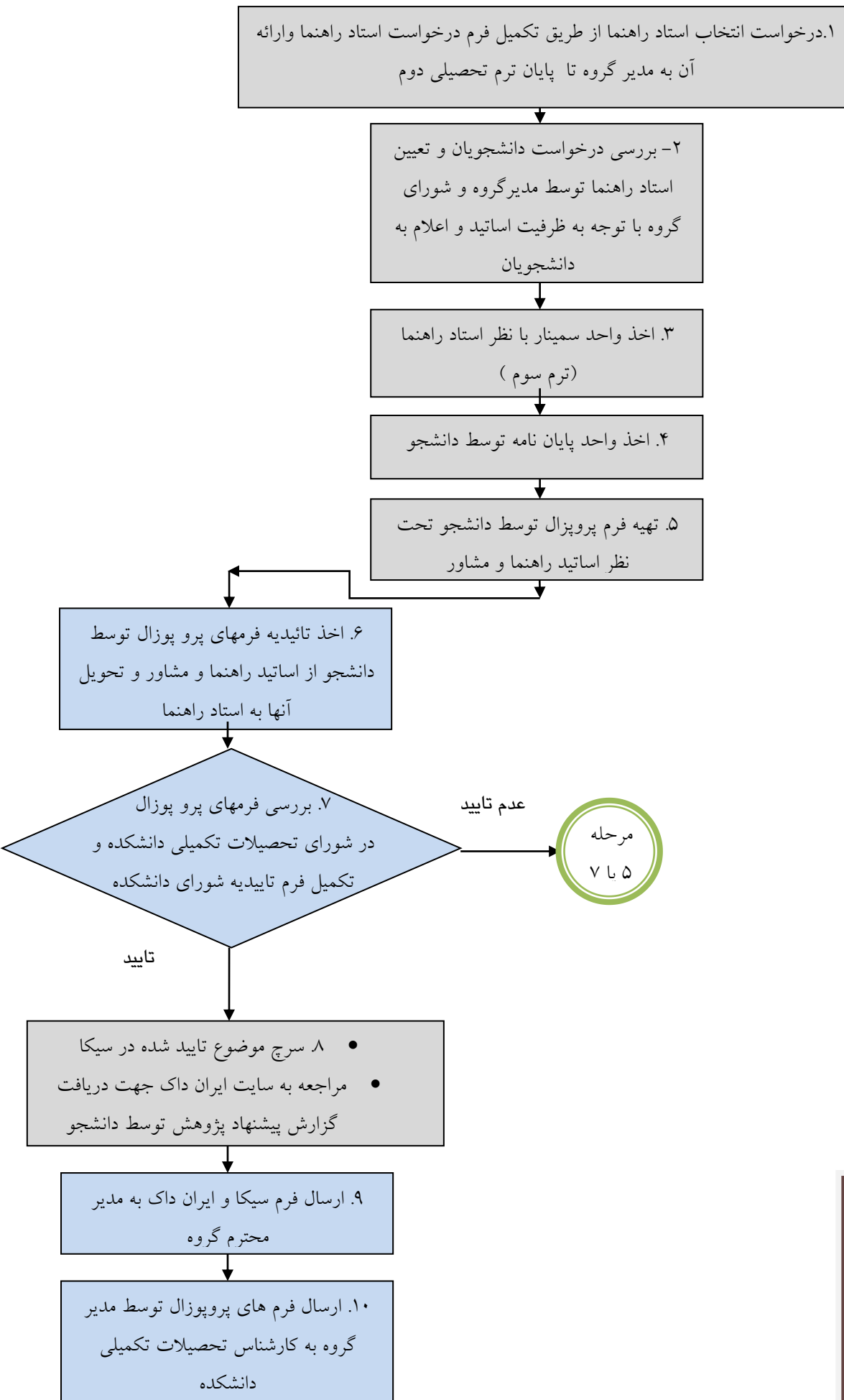


دوال گردش کار پایان نامه های کارشناسی ارشد (دانشکده مهندسی برق)



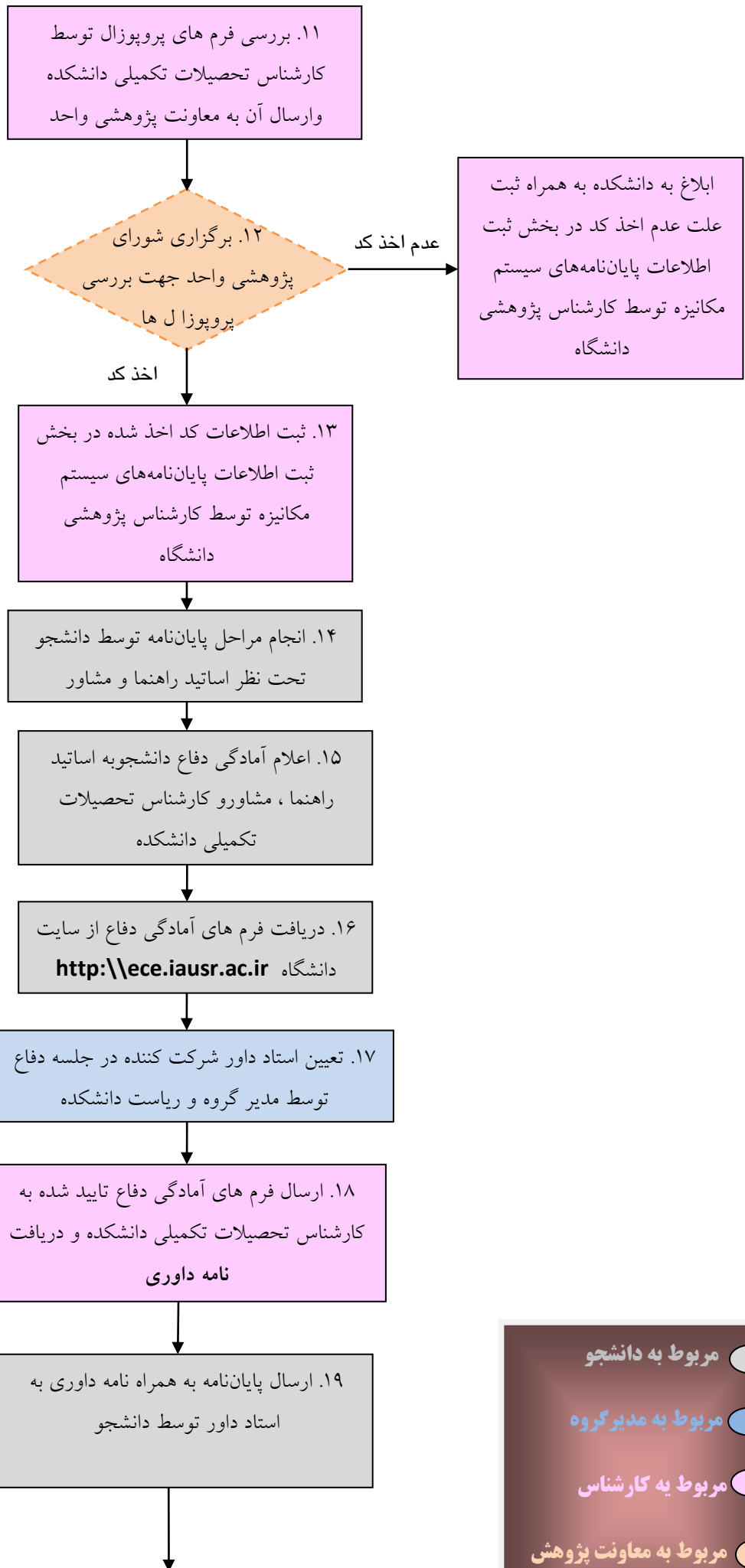
مرحله
۷ یا ۵

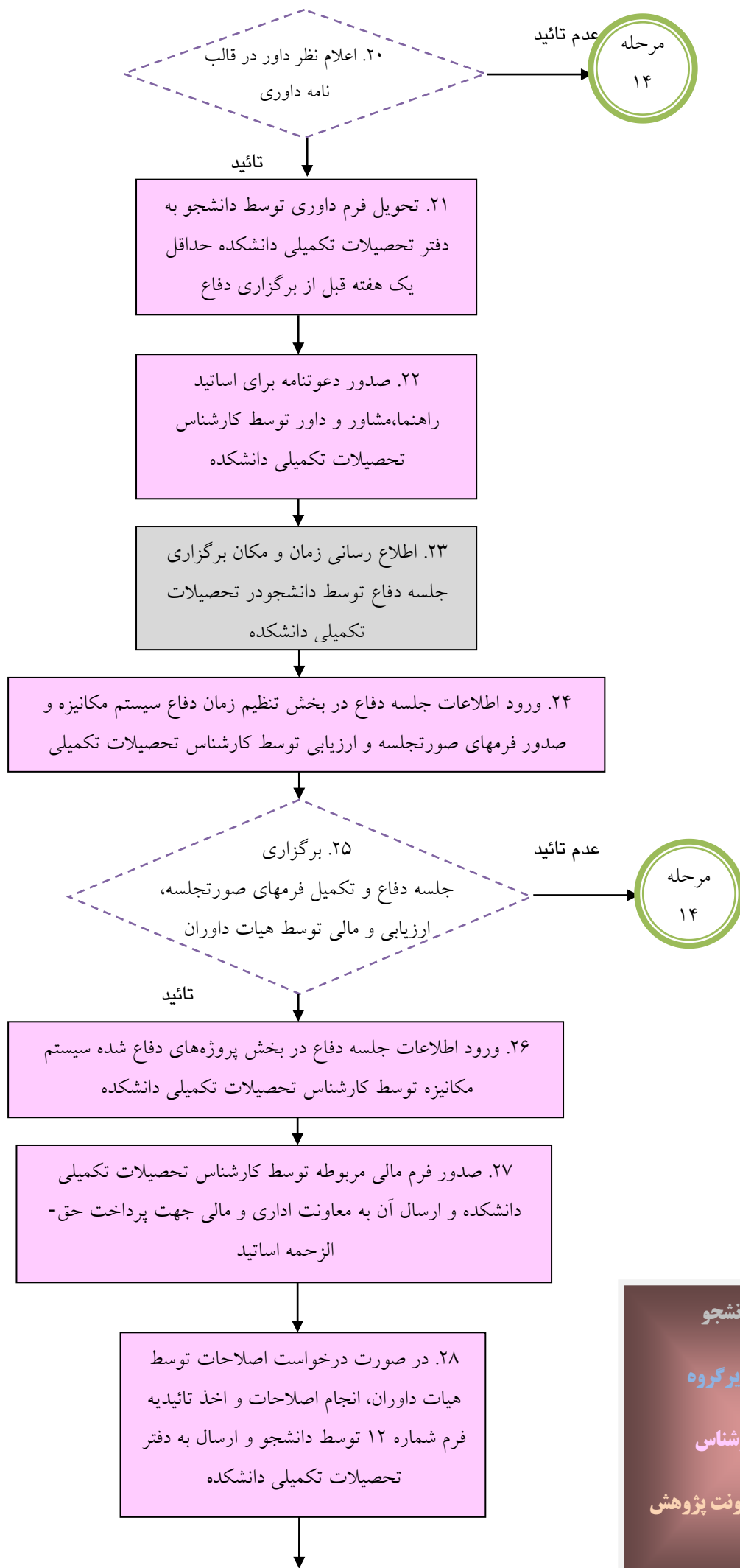
مربوط به دانشجو

مربوط به مدیر گروه

مربوط به کارشناس

مربوط به معاونت پژوهش





● مربوط به دانشجو
 ● مربوط به مدیر گروه
 ● مربوط به کارشناسی
 ● مربوط به معاونت پژوهش

۲۹. ارسال دو عدد CD پایان نامه در قالب فرم
۱۲ توسط دانشجو به دفتر تحصیلات تکمیلی
دانشکده حداکثر یک ماه بعد از دفاع

۳۰. تحویل نسخه پایان نامه به مراکز مربوطه در قالب
فرم شماره ۱۲ و اخذ تأییدیه‌های مربوطه توسط دانشجو

۳۱. در صورت عدم ارائه مقاله تحویل فرم انصراف
از مقاله توسط دانشجو به دفتر تحصیلات تکمیلی
دانشکده با تایید استاد راهنما

۳۲. در صورت ارائه مقالات پذیرفته شده در مجلات، تکمیل
فرم ارائه مقاله توسط دانشجو و تحویل آن به دفتر تحصیلات
تکمیلی دانشکده به همراه مقاله مربوطه و درج جمله (این
مقاله مستخرج از پایان نامه است) توسط راهنما

۳۳. اخذ تأییدیه ریاست دانشکده در فرم صورتجلسه و
ارسال آن به معاونت پژوهشی دانشگاه توسط کارشناس
تحصیلات تکمیلی دانشکده

۳۴. اخذ تأییدیه فرم صورتجلسه از معاون پژوهش و
فناوری دانشگاه توسط کارشناس پژوهشی دانشگاه و
تحویل اصل آن به واحد ثبت نمرات و تصویر آن به

۳۵. معرفی دانشجو به معاونت دانشجویی دانشگاه جهت
انجام امور فارغ‌التحصیلی توسط معاون پژوهش و فناوری
دانشگاه



پایان

مربوط به دانشجو

مربوط به مدیر گروه

مربوط به کارشناس

مربوط به معاونت پژوهشی